

Vestuario laboral

IGNÍFUGO

Edición 3



- 01 SERIE PROBES
- 02 SERIE 0261
- 03 SERIE 8448
- 04 SERIE 11836
- 05 SERIE CHALECO V712
- 06 SERIE CHALECOS
- 07 SERIE PARKAS
- 08 SERIE WOOL375
- 09 SERIE WOOL872
- 10 SERIE POLOS

WWW.
confeccionese
.com

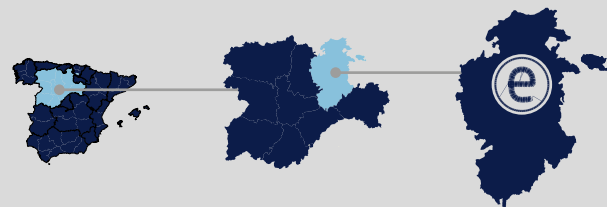


LAS FICHAS TÉCNICAS DE CADA UNO DE LOS TEJIDOS
SE LAS PODRÁN DESCARGAR DE NUESTRA PÁGINA WEB:
WWW.CONFECCIONESESTE.COM

CONFECCIONES ESTE

Es una empresa familiar de segunda generación que lleva más de 50 años dedicándose exclusivamente a la fabricación y distribución de vestuario laboral y equipos de protección individual (EPI's). A lo largo de los últimos 50 años Confecciones Este se ha convertido en una de las empresas nacionales más importantes y renombradas en el sector, adaptándose a la evolución del mercado para poder ofrecer una amplia gama de vestuario que cumple con los requisitos de hoy en día y de las legislaciones vigentes.

Ubicada en Burgos, a unas dos horas al norte de Madrid, la empresa goza de instalaciones modernas desde dónde la empresa suministra a toda la península ibérica y en los últimos años Europa occidental.



Vestuario laboral

IGNÍFUGO

Edición 3



UNA AMPLIA OFERTA DE PRODUCTOS

Confecciones Este tiene un catálogo propio con una extensa gama de vestuario laboral y EPI's para servir a diversos sectores de la industria, como se puede ver en nuestra página web. Estos productos fabricados en España los agrupamos en distintas familias: ignífugos, industria, alta visibilidad, antiácido, hostelería, sanitario y personalización, ya que al ser fabricantes podemos realizar el vestuario que mejor se adapte a sus necesidades.



CONFECCIÓN PERSONALIZADA



Confección a medida



Tejidos en Stock



Mínimos tiempos de entrega



En Confecciones Este proporcionamos un servicio de confección a medida. Por ello disponemos en existencia una amplia gama de tejidos y fornituras lo que nos permite ofrecer una gran variedad de opciones y a la vez nos permite minimizar los tiempos de entrega. Asimismo podemos hacer todo tipo de marcaje para personalizar el vestuario como serigrafías y bordados.

Tenemos en stock varias calidades de tejidos básicos tanto en algodón como en poliéster/algodón en distintos gramajes y en hasta 14 colores diferentes. También tenemos tejidos de camisería, vaquero y pana, tejidos técnicos de alta-visibilidad y tejidos ignífugos.

En el caso de no disponer del tejido necesario trabajamos con algunos de los proveedores más conocidos del sector como Textil Santanderina, Tencate y Coats entre otros.

En Confecciones Este fabricamos productos de:

Industria



Alta visibilidad



Antiácido



Hostelería



Sanitario



Personalización



Tenemos nuestro propio programa de diseño y patronaje

CE

Todos nuestros artículos llevan la marca CE y los EPI's cumplen con las normativas Europeas más actuales y están certificados en laboratorios notificados para la certificación de Equipos de Protección Individual.



NORMATIVA

EN ISO 13688

Ropa de protección. Requisitos generales.

IEC 61482

Ropa de protección contra peligros térmicos de un arco eléctrico.

EN ISO 11611

Ropa de Protección utilizada durante el soldeo y procesos afines.

EN ISO 11612

Ropa de Protección contra calor y llama.

- A1. Superficie del tejido
- A2. Borde del tejido
- B. Calor Convectivo
- C. Calor Radiante
- D. Aluminio Fundido
- E. Hierro Fundido
- F. Calor de Contacto

EN 1149-1

Ropa de Protección. Propiedades electrostáticas. Método de ensayo para la medición de la resistividad de la superficie.

EN 1149-3

Ropa de Protección. Propiedades electrostáticas. Método de ensayo para determinar la disipación de la carga.

EN 1149-5

Ropa de Protección. Propiedades electrostáticas. Requisitos de comportamiento de material y diseño.

EN ISO 20471

Ropa de Alta Visibilidad. Método de ensayo y requisitos.

EN ISO 14116

Ropa de Protección. Protección contra el calor y la llama. Ropa, materiales y conjunto de materiales con propagación limitada de llama.

EN 13034

Requisitos de prestaciones para la ropa de protección química que ofrece protección limitada contra productos químicos líquidos (Equipos del Tipo 6)

EN ISO 1150

Ropas de Alta Visibilidad para uso no profesional.



SERIE
PROBES
ALGODÓN
IGNIFUGADO



Apto para
**SOLDADURA
Y SALPICADURAS
DE HIERRO FUNDIDO**

01



Composición:

100% Algodón Ignifugado, acabado PROBAN

Peso:

350 gr/m²

Prenda:

- **BUZO** AZUL PROBES 10-442
- **CAZADORA** AZUL PROBES 60-442
- **PANTALÓN** AZUL PROBES 35-442
- **CAMISA** AZUL PROBES 90-442
- *Existencia habitual*

Referencia:

1044210442
6044210442
3544210442
9044210442

Normativas:

EN ISO 13688:2013
EN ISO 11612:2015 (A1, A2, B1, C1, E2)
EN ISO 11611:2015 (A1, A2) Clase 2



SERIE **PROBES**

←



WWW.
confeccioneseeste
.com



este
CONFECCIONES

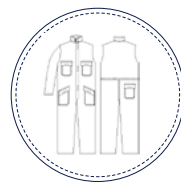


IGNÍFUGO SERIE **PROBES** /01



BUZO

ALGODÓN IGNIFUGADO **PROBES**



Tallas:

48 50 52 54 56 58 60 62 64 66 68

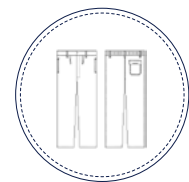
Colores: 10 Azul

Ref.: 1044210442



PANTALÓN

ALGODÓN IGNIFUGADO **PROBES**



Tallas:

38 40 42 44 46 48 50 52 54 56 58 60 62 64

Colores: 10 Azul

Ref.: 3544210442



CAZADORA

ALGODÓN IGNIFUGADO **PROBES**



Tallas:

48 50 52 54 56 58 60 62 64 66 68

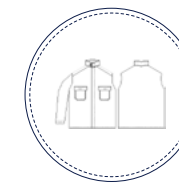
Colores: 10 Azul

Ref.: 6044210442



CAMISA

ALGODÓN IGNIFUGADO **PROBES**



Tallas:

38 40 42 44 46 48 50 52 54

Colores: 10 Azul

Ref.: 9044210442

SERIE

0261

IGNÍFUGO Y
ANTIESTÁTICO



02

Apto para

MANTENIMIENTO EN PETROQUÍMICAS,
REFINERÍAS, MANTENIMIENTO INDUSTRIAL...

Composición:

98% Algodón ignifugado, 2% Fibra Antiestática

Peso:

245 gr/m²

Prenda:

- BUZO** AZUL MOD. 02-1061
- CAZADORA** AZUL MOD. 02-6061
- PANTALÓN** AZUL MOD. 02-3561
- CAMISA** AZUL MOD. 02-9061
- Existencia habitual*

Referencia:

1002106100
6002606100
3502356100
9002906100

Normativas:

EN ISO 13688:2013
EN ISO 11612:20015 (A1, A2, B1, C1, E1,F1)
EN ISO 11611:2015 (Clase 1)
EN ISO 1149-5:2008
EN ISO 14116:2008 (3/50H/75)
EN ISO 14116:2015 (Índice 3)



0261

WWW.
confeccioneseeste
.com

SERIE

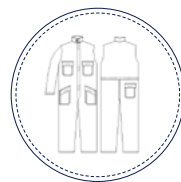


IGNÍFUGO Y ANTIESTÁTICO **SERIE 0261** /02



BUZO

IGNÍFUGO Y ANTIESTÁTICO 0261



Tallas:

48 50 52 54 56 58 60 62 64 66 68

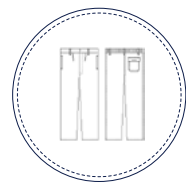
Colores: 10 Azul

Ref.: 1002106100



PANTALÓN

IGNÍFUGO Y ANTIESTÁTICO 0261



Tallas:

38 40 42 44 46 48 50 52 54 56 58 60

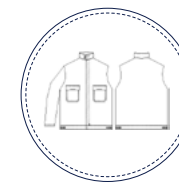
Colores: 10 Azul

Ref.: 3502356100



CAZADORA

IGNÍFUGO Y ANTIESTÁTICO 0261



Tallas:

48 50 52 54 56 58 60 62 64

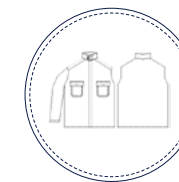
Colores: 10 Azul

Ref.: 6002606100



CAMISA

IGNÍFUGO Y ANTIESTÁTICO 0261

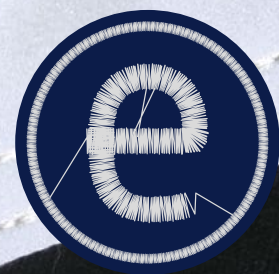


Tallas:

38 40 42 44 46 48 50 52

Colores: 10 Azul

Ref.: 9002906100



SERIE

8448

IGNÍFUGO Y
ANTIESTÁTICO

Apto para
PETROQUÍMICAS
REFINERÍAS,
MONTAJES ELÉCTRICOS...



03

Composición:

54% Modacrílica, 44% Algodón peinado,
2% Antiestática, Acabado TEFLON 6.

Normativas:

EN ISO 13688:2013
EN ISO 11612:2015 (A1, A2, B1, C1, E1, F1)
EN ISO 11611:2015 A1, A2 (Clase 1)
EN 1149-5:2008
EN 13034:2005+A1:2009
EN ISO 14116:2015 (Índice 3)
IEC 61482-2:2009 (Clase 1)
**EN ISO 20471:2013+A1:2016 (Clase 1) (Sólo en alta visibilidad)

Peso:

260 gr/m²

Prenda:

- BUZO AV** AZUL/AMARILLO IGNÍFUGO 10842 AV
- BUZO** AZUL IGNÍFUGO 10844
- CAZADORA AV** AZUL/AMLLO IGNÍFUGO C842M88 AV
- CAZADORA** AZUL IGNÍFUGO C842M77
- PANTALÓN AV** AZUL/AMLLO IGNÍFUGO P842M109 AV
- PANTALÓN** AZUL IGNÍFUGO P842M24

Todas las prendas en existencia

Referencia:

- 1084210842**
- 1084410844
- 6084210088**
- 6084210077
- 3584210109**
- 3584210024



IGNÍFUGO Y ANTIESTÁTICO **SERIE: 8448** /03



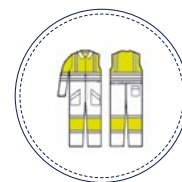
SERIE 8448

WWW.
confeccioneseeste
.com





BUZO AV
IGNÍFUGO Y ANTIESTÁTICO 8448

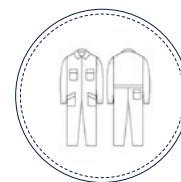


Tallas:
48 50 52 54 56 58 60 62 64 66

Colores: 10 Azul 45 Amarillo fluor

Ref.: 1084210842

BUZO
IGNÍFUGO Y ANTIESTÁTICO 8448



Tallas:
48 50 52 54 56 58 60 62 64 66

Colores: 10 Azul

Ref.: 1084410844

CAZADORA AV
IGNÍFUGO Y ANTIESTÁTICO 8448



Tallas:
48 50 52 54 56 58 60 62 64 66

Colores: 10 Azul 45 Amarillo fluor

Ref.: 6084210088

CAZADORA
IGNÍFUGO Y ANTIESTÁTICO 8448

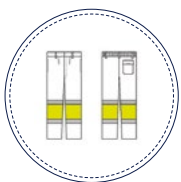


Tallas:
48 50 52 54 56 58 60 62 64 66

Colores: 10 Azul

Ref.: 6084210077

PANTALÓN AV
IGNÍFUGO Y ANTIESTÁTICO 8448

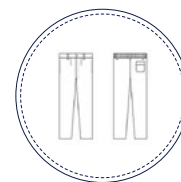


Tallas:
38 40 42 44 46 48 50 52 54 56 58 60

Colores: 10 Azul 45 Amarillo fluor

Ref.: 3584210109

PANTALÓN
IGNÍFUGO Y ANTIESTÁTICO 8448



Tallas:
38 40 42 44 46 48 50 52 54 56 58 60

Colores: 10 Azul

Ref.: 3584210024

SERIE

11836

IGNÍFUGO Y
ANTIESTÁTICO



Apto para
PETROQUÍMICAS,
REFINERÍAS,
MONTAJES ELÉCTRICOS...

04

Composición:

54% Modacrílica, 44% Algodón peinado,
2% Antiestática

Peso:

175 gr/m²

Prenda:

- CAMISA AZUL**
IGNÍFUGA FINA MOD. 11836
- CAMISA AV AZUL / AMARILLA**
IGNÍFUGA FINA MOD. 11368 AV
- Todas las prendas en existencia*

Referencia:

9083610011

9036845011**

Normativas:

EN ISO 13688:2013
EN ISO 11612:2015 (A1, A2, B1, C1, F1)
EN 1149-5:2008
IEC 61482-2:2009 (Clase 1)

**EN ISO 20471:2013+A1:2016 (Clase 1) (Sólo en alta visibilidad)



SERIE 11836



WWW.
confeccioneseeste
.com



IGNÍFUGO Y ANTIESTÁTICO **SERIE 11836** /04



CAMISA

IGNÍFUGO Y ANTIESTÁTICO 11836



Tallas:

38 40 42 44 46 48 50 52 54

Colores: 10 Azul

Ref.: 9083610011

CAMISA AV

IGNÍFUGO Y ANTIESTÁTICO 11368 AV



Tallas:

38 40 42 44 46 48 50 52 54

Colores: 10 Azul 45 Amarillo fluor

Ref.: 9036845011



SERIE CHALECO V712

IGNÍFUGO, ANTIESTÁTICO
Y ALTA VISIBILIDAD

Apto para
PETROQUÍMICAS
Y REFINERÍAS
ZONAS DE VISIBILIDAD REDUCIDAS.

05



Composición:

54% Modacrílica, 44% Algodón peinado,
2% Antiestático. Acabado TEFLÓN 6.

Peso:

260 gr/m²

Prenda:

CHALECO AMARILLO AV V712

Existencia habitual reducida

Referencia:

6284245842

Normativas:

EN ISO 13688:2013
EN ISO 11612:2015 (A1, A2, B1, C1, F1)
EN ISO 11611:2015 A1, A2 (Clase 1)
EN 1149-5:2008
EN ISO 20471:2013+A1:2016 (Clase 2)



IGNÍFUGO, ANTIESTÁTICO Y ALTA VISIBILIDAD **SERIE CHALECO V71** /05



V712

SERIE



WWW.
confeccioneseeste
.com





CHALECO AV

IGNÍFUGO Y ANTIESTÁTICO V712



Tallas:

S **M** **L** **XL** **XXL** **3XL**

Colores: **45** Amarillo Flúor

Ref.: 6284245842



SERIE CHALECOS

IGNÍFUGO Y
ANTIESTÁTICO.



Apto para
EMPRESAS PETROQUÍMICAS
Y REFINERÍAS
FRÍO/ REPELE AGUA, ACEITE...

06

Composición:

*Mirar en el interior

Normativas:

EN ISO 13688:2013

EN ISO 11612:2015 (A1,A2,B2,C2,F2)

EN ISO 11611:2015 A1, A2 (Clase 2)

EN 1149-5:2008

EN ISO 14116:2015 (Índice 3)

**EN ISO 20471:2013+A1:2016 (Clase 1) (Chaleco de Alta Visibilidad)

Prenda:

- **CHALECO DR** IGNÍFUGO AZUL 11424-CR 8842410100
- **CHALECO SR** IGNÍFUGO AZUL 11842-SR 8884210100
- **CHALECO AV** IGNÍFUGO AZUL / AMARILLO 8842445100**
11424-AV
- *Existencias habituales reducidas*

Referencia:

8842410100

8884210100

8842445100**



IGNÍFUGO Y ANTIESTÁTICO **SERIE CHALECOS** /06



SERIE CHALECOS



WWW.
confeccioneseeste
.com



este
CONFECCIONES

INSULACION
RESISTENTE AL
FRÍO



CHALECO CR

IGNÍFUGO Y ANTIESTÁTICO



Tallas:

S **M** **L** **XL** **XXL** **3XL**

Colores: **10** Azul

Ref.: 8842410100

CHALECO SR

IGNÍFUGO Y ANTIESTÁTICO



Tallas:

S **M** **L** **XL** **XXL** **3XL**

Colores: **10** Azul

Ref.: 8884210100

CHALECO AV

IGNÍFUGO Y ANTIESTÁTICO



Tallas:

S **M** **L** **XL** **XXL** **3XL**

Colores: **10** Azul **45** Amarillo fluor

Ref.: 8842445100

*

Composición
tejido exterior:
54% Modacrílico
44% Algodón peinado
2% Antiestático

Composición
forro interior:
Aislante
THINSULATE FR

Composición
forro exterior:
98% Algodón ignifugado
2% Antiestático

Acabado TEFLÓN 6

Peso
260 gr/m²

Peso
120 gr/m²

Peso
245 gr/m²



SERIE
PARKAS
 IGNÍFUGO Y
 ANTIESTÁTICO
 MANGAS DESMONTABLES



07

Apto para
 EMPRESAS PETROQUÍMICAS
 Y REFINERÍAS
 FRÍO/ REPELE AGUA, ACEITE...

Composición:

*Mirar en el interior

Normativas:

- EN ISO 13688:2013
- EN ISO 11612:2015 (A1,A2,B2,C2,E1,F2)
- EN ISO 11611:2015 A1, A2 (Clase 2)
- EN 1149-5:2008
- EN ISO 14116:2015 (Índice 3)
- IEC 61482-2:2009 (Clase 2) 7kA
- **EN ISO 20471:2013 (Clase 1) (Parka de Alta Visibilidad)
- *** EN 1150:1999 (Parka con Reflectante)
- ASTM F1959/F1959M-14 ATPV=28 cal/cm2

Prenda:

- **PARKA CR** IGNÍFUGA AZUL MD62-424CR / R.ELECTRIC. 8842410424***
- **PARKA SR** IGNÍFUGA AZUL MD62-842SR / R.ELECTRIC. 8884210842
- **PARKA AV** IGNÍFUGA AZUL / AMLLOMD62-424AV / R.ELECTRIC. 8842445424**
- *Existencias habituales reducidas*

Referencia:



IGNÍFUGO Y ANTIESTÁTICO **SERIE PARKAS** /07



SERIE **PARKAS**

WWW.
confeccioneseeste
.com



este
 CONFECCIONES



Detalle mangas desmontables |

PARKA CR

IGNÍFUGO Y ANTIESTÁTICO



Tallas:

S M L XL XXL 3XL

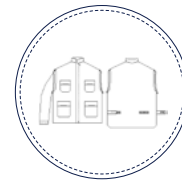
Colores: 10 Azul

Mangas desmontables

Ref.: 8842410424***

PARKA SR

IGNÍFUGO Y ANTIESTÁTICO



Tallas:

S M L XL XXL 3XL

Colores: 10 Azul

Mangas desmontables

Ref.: 8884210842

PARKA AV

IGNÍFUGO Y ANTIESTÁTICO



Tallas:

S M L XL XXL 3XL

Colores: 10 Azul 45 Amarillo fluor

Mangas desmontables

Ref.: 8842445424**

*

Composición tejido exterior:
54% Modacrílico
44% Algodón peinado
2% Antiestático

Composición forro interior:
Aislante THINSULATE FR

Composición forro exterior:
98% Algodón ignifugado
2% Antiestático

Acabado TEFLÓN 6

Peso 260 gr/m²

Peso 120 gr/m²

Peso 245 gr/m²

SERIE

WOOL375

GRANDES SALPICADURAS
IGNÍFUGO Y ANTIESTÁTICO.

Apto para
GRANDES SALPICADURAS
DE HIERRO Y ALUMINIO
EMPRESAS CEMENTERAS, VIDRIO, PETROQUÍMICAS...

08



SERIE WOOL375



WWW.
confeccioneseeste
.com



Composición:

54% Lenzing FR, 20% lana, 20% Poliamida
5% Aramida, 1% Antiestático

Peso:

375 gr/m²

Prenda:

- **BUZO** AZUL WOOL 375/10
- **CAZADORA** AZUL WOOL 375/10
- **PANTALÓN** AZUL WOOL 375/10

Referencia:

1086010375
6086010375
3586010375

- *Existencias habituales reducidas*

Normativas:

EN ISO 13688:2013
EN ISO 11612:2015 (A1, A2, B1, C1, D3, E3, F1)
EN ISO 11611:2015 A1, A2 (Clase 2)
EN 1149-5:2008

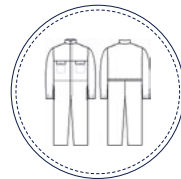


IGNÍFUGO Y ANTIESTÁTICO **SERIE WOOL375** /08



BUZO

IGNÍFUGO Y ANTIESTÁTICO WOOL375



Tallas:

S/46 **M/50** **L/54** **XL/58** **XXL/62** **3XL/66**

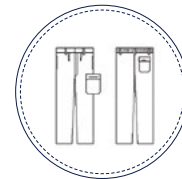
Colores: **10** Azul

Ref.: 1086010375



PANTALÓN

IGNÍFUGO Y ANTIESTÁTICO WOOL375



Tallas:

S/40 **M/44** **L/48** **XL/52** **XXL/56** **3XL/60**

Colores: **10** Azul

Ref.: 3586010375



CAZADORA

IGNÍFUGO Y ANTIESTÁTICO WOOL375



Tallas:

S/46 **M/50** **L/54** **XL/58** **XXL/62** **3XL/66**

Colores: **10** Azul

Ref.: 6086010375



SERIE

WOOL872

SALPICADURAS
EXTREMAS
IGNÍFUGO Y ANTIESTÁTICO



Apto para
SALPICADURAS EXTREMAS
DE HIERRO Y ALUMINIO
EMPRESAS DE FUNDICIÓN.

09

Composición:

57% Lenzing FR, 13% Lana, 15% Poliamida,
14% Aramida, 1% Antiestático.

Peso:

500 gr/m²

Prenda:

CAZADORA AZUL WOOL 872
PANTALÓN AZUL WOOL 872

Referencia:

6087210872
3587210872

Normativas:

EN ISO 13688:2013
EN ISO 11612:2015 (A1, A2, B1, C1, D3, E3, F1)
EN ISO 11611:2015 A1, A2 (CLASE 2)
EN 1149-5:2008



IGNÍFUGO Y ANTIESTÁTICO **SERIE WOOL 872** /09



SERIE WOOL872



WWW.
confeccioneseeste
.com





CAZADORA

IGNÍFUGO Y ANTIESTÁTICO WOOL872



Tallas:

S/46 **M/50** **L/54** **XL/58** **XXL/62** **3XL/66**

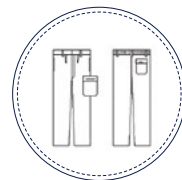
Colores: **10** Azul

Ref.: 6087210872



PANTALÓN

IGNÍFUGO Y ANTIESTÁTICO WOOL872

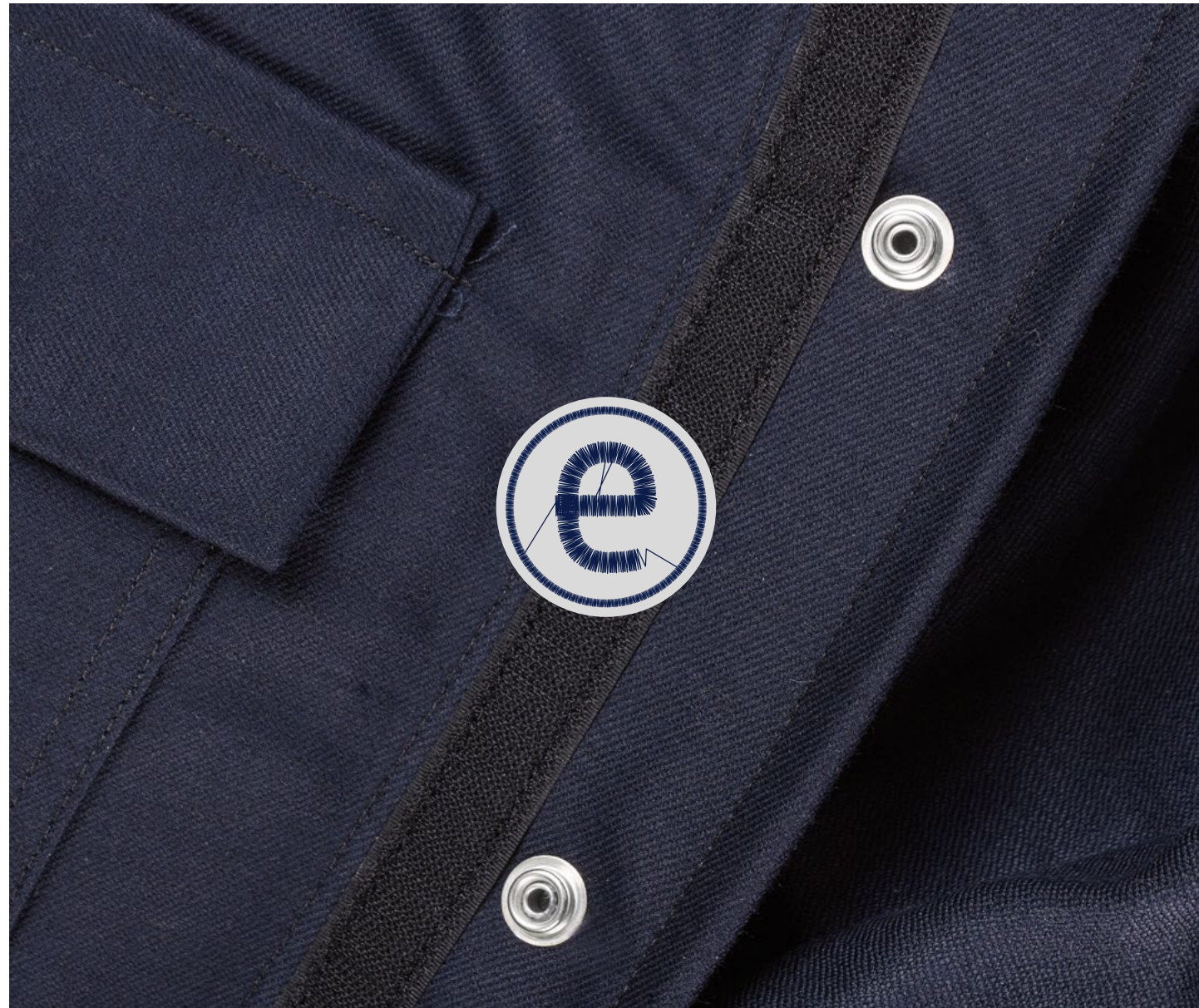


Tallas:

S/40 **M/44** **L/48** **XL/52** **XXL/56** **3XL/60**

Colores: **10** Azul

Ref.: 3587210872



SERIE
POLOS
IGNÍFUGOS



10

Apto para
PETROQUÍMICAS,
REFINERÍAS,
MONTAJES ELÉCTRICOS...

Composición: 54% Modacrílica, 44% Algodón 2% Antiestática
Peso: 210 gr/m²
Normativas:
EN ISO 13688:2013
EN ISO 11612:2015 (A1, A2, B1, C1, F1)
EN 1149-3:2004
EN 1149-5:2008
IEC 61482-2:2009 (Clase 1) 4kA
IEC 61482-1-2:2014
*EN ISO 20471:2013 + A1:2016 (Clase 1) (Polo Combinado)
**EN ISO 20471:2013 + A1:2016 (Clase 3) (Polo de Alta Visibilidad)

Prenda: **POLO** MARINO IGNÍFUGO L-PP210D01 8888810100
POLO MARINO / AMARILLO IGNÍFUGO L-PP210D21 8888810200*
POLO AMARILLO AV IGNÍFUGO L-PP210D31 8888845100**

Referencia:



IGNÍFUGOS SERIE POLOS /10



SERIE POLOS



WWW.
confeccioneseeste
.com





POLO
IGNÍFUGO



Tallas:

S **M** **L** **XL** **XXL** **3XL**

Colores: **10** Azul

Ref.: 8888810100



POLO
IGNÍFUGO

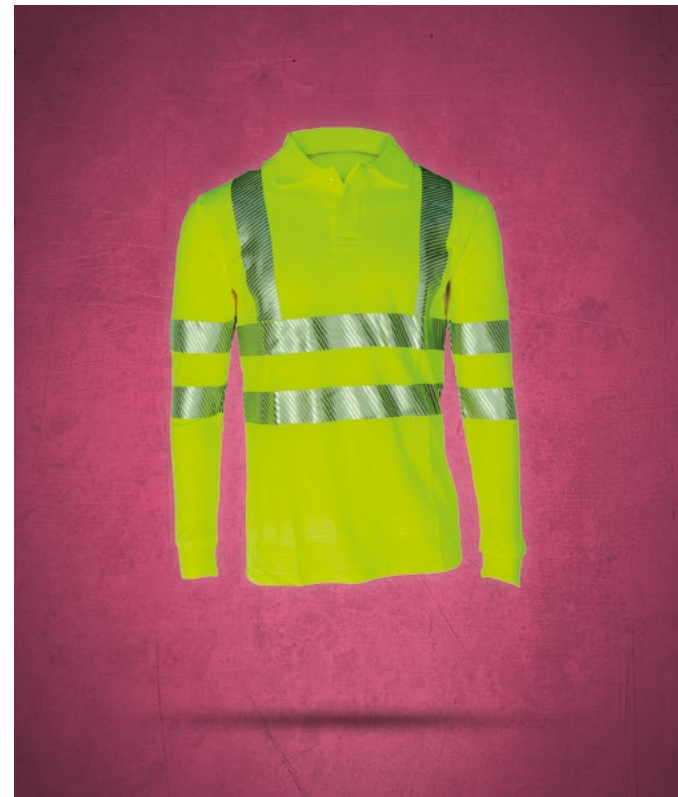


Tallas:

S **M** **L** **XL** **XXL** **3XL**

Colores: **10** Azul **45** Amarillo fluor

Ref.: 8888810200



POLO
IGNÍFUGO

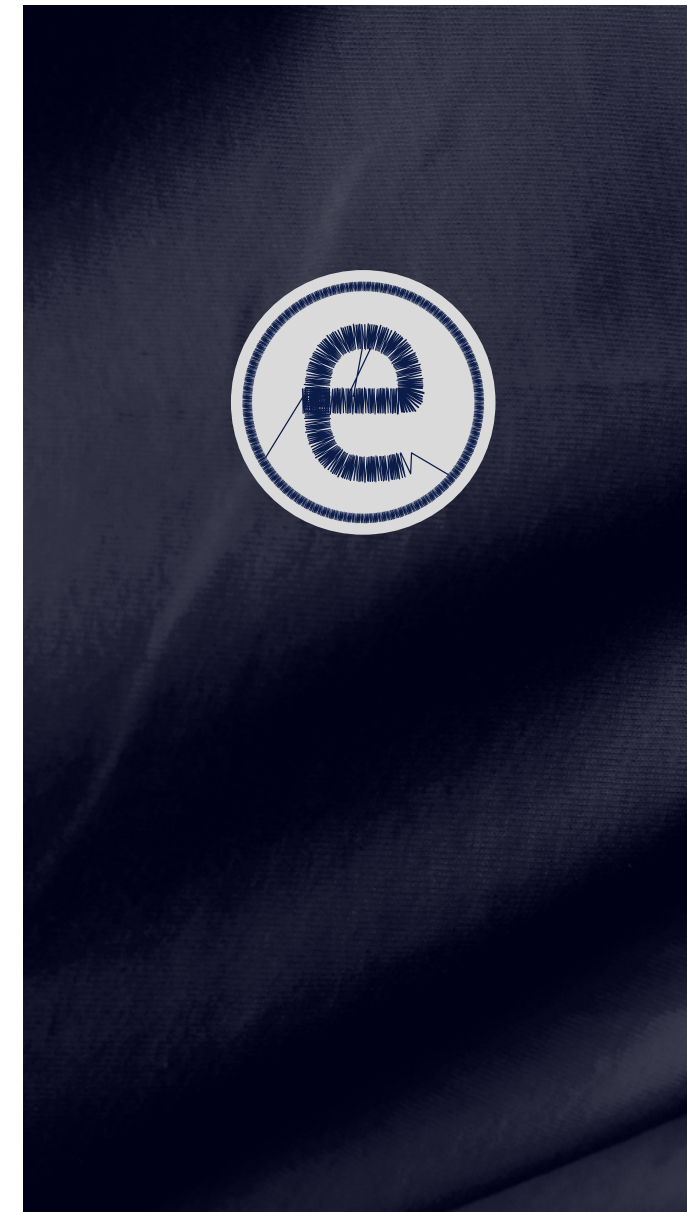


Tallas:

S **M** **L** **XL** **XXL** **3XL**

Colores: **45** Amarillo fluor

Ref.: 8888845100



Edición 3
Julio de 2018

CONFECCIONES ESTE S.L.

- Se reserva el derecho a modificar sin previo aviso el contenido de este catálogo.
- No asume responsabilidad alguna derivada de errores, fallos o mala interpretación del contenido de este catálogo.
- Los tonos de los colores reproducidos que se ven en el catálogo son orientativos.
- No esta permitida la reproducción total o parcial de este catálogo, ni su recopilación en su sistema informático, ni su transmisión en cualquier forma ya sea electrónica o mecánica, por fotocopia, registro o bien por otros métodos sin previo permiso escrito por Confecciones Este S.L.



CONTACTO

C/ Juan Ramón Jiménez, s/n
Pentasa III, nave 18,
09007 Burgos- España

Tels.: 947 483 611 / 947 485 640
Fax: 947 485 183
este@confeccioneseeste.com

WWW.
confeccioneseeste
.com



IGNÍFUGO · Edición 3

